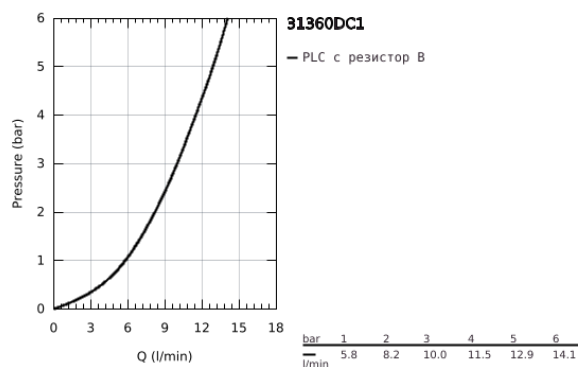
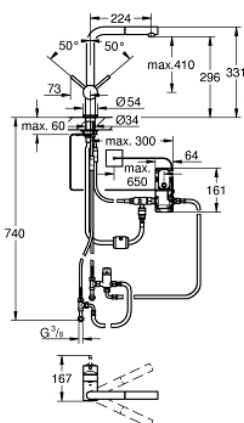


## 31 360 DC1 MINTA TOUCH ЕЛЕКТРОНЕН, ЕДНОРЪКОХВАТКОВ СМЕСИТЕЛ 1/2"

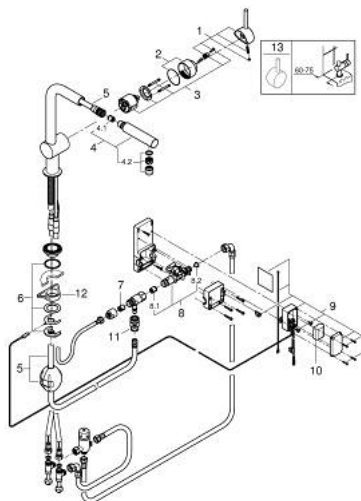


### PRODUCT DESCRIPTION

- Colour: supersteel
- L-чучур
- Touch: Задействане, чрез докосване на смесителя
- Литиева батерия 6 V, от тип CR-P2
- CE маркировка
- Магнетвентил
- Смесващ вентил
- Автоматично, защитно изключване след 60 сек.
- Тип защита IP 44
- GROHE SilkMove 46 mm керамичен картуш
- Издърпващ се аератор
- Автоматично превключване към аератор
- Регулатор на дебита
- Подвижен тръбен чучур
- Възможност за завъртане на 360°
- Защита от обратен поток
- Меки връзки
- Система за бърз монтаж
- maximum flow rate (at 3 bar): 10 l/min



## 31 360 DC1 MINTA TOUCH ЕЛЕКТРОНЕН, ЕДНОРЪКОХВАТКОВ СМЕСИТЕЛ 1/2"



### SPARE PARTS, септември 2023 – now

- 1: Ръкохватка (Spare part-nr. 46015DC0)
  - 2: Капаче (Spare part-nr. 46025DC0)
  - 3: Картуш (Spare part-nr. 46048000)
  - 4: Издърпващ се душ (Spare part-nr. 46858DC0)
  - 4.1: Възвратен клапан (Spare part-nr. 08565000)
  - 4.2: Аератор (Spare part-nr. 13967DC0)
  - 5: Шлаух за душ (Spare part-nr. 48293000)
  - 6: Комплект за монтиране на болтове (Spare part-nr. 46345000)
  - 7: Възвратен клапан (Spare part-nr. 08565000)
  - 8: Соленоиден клапан (Spare part-nr. 48213000)
  - 8.1: Възвратен клапан (Spare part-nr. 08565000)
  - 8.2: Филтър (Spare part-nr. 42395000)
  - 9: Управляващ механизъм (Spare part-nr. 48214000)
  - 10: Батерия (Spare part-nr. 42886000)
  - 11: Бърза връзка (Spare part-nr. 46338000)
  - 12: Носещ елемент (Spare part-nr. 05334000)
  - 13: Ръкохватка (Spare part-nr. 40684DC0)\*
- \* Optional accessories