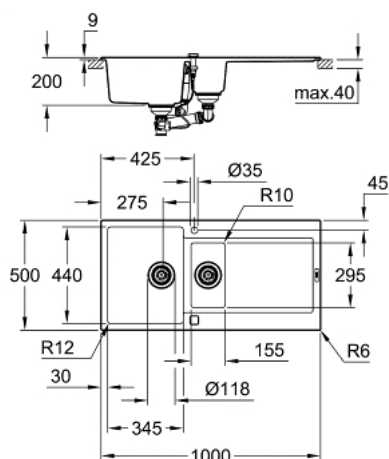


## A black, rectangular, dual-compartment sink. The left compartment is larger and features a drain. The right compartment is smaller and has a faucet. The sink is made of a solid material, likely plastic or metal, and has a simple, functional design.



- Colour: granite gray
- модел: K500 60-C 100/50 1.5 rev
- вид монтаж: стандартен
- материал: quartz composite
- GROHE Whisper
- мин. размер на шкафа: 600 mm
- размери: 1000 x 500 mm
- 1 корито: 345 x 440 x 200 mm
- 0.5 корито: 155 x 295 x 146 mm
- външен радиус: R6, вътрешен радиус на корито: голямо корито R12, малко корито R10
- GROHE FastFixation монтаж
- с възможност за монтиране хоризонтално или вертикално
- отвор: 980 x 480 mm
- отцедник: автоматичен изпразнител
- аксесоарите включват: автоматичен изпразнител, отпадъчен комплект, цедка, монтажен комплект
- възможност за автоматичен изпразнител (40 986 SD0)
- брой включени крепежни елементи (стандартен монтаж): 12
- топлоустойчив до 180°C

31 646 AT0 **K500 <P>КОМПОЗИТНА МИВКА С ОТЦЕДНИК</P>**

**SPARE PARTS**, май 2022 – now

1: Тапа за отточен сифон (Spare part-nr. 42588SD1)

2: Waste trap (Spare part-nr. 42619000)

3: Покривен елемент (Spare part-nr. 42590SD1)

4: Въртящ елемент (Spare part-nr. 42586SD0)

5: Тапа за отточен сифон (Spare part-nr. 42589SD1)

