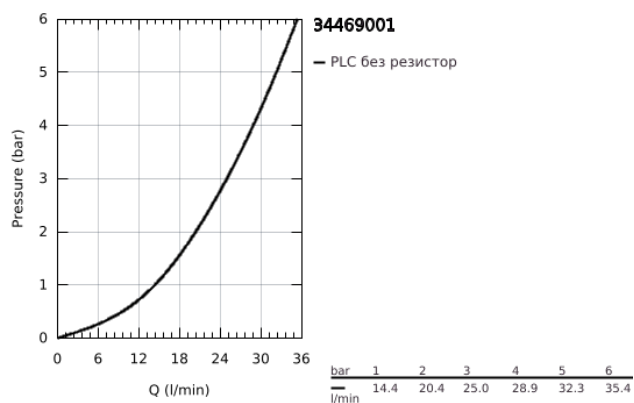
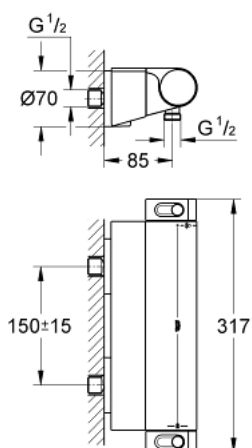


34 469 001 GROHTHERM 2000 ТЕРМОСТАТЕН СМЕСИТЕЛ ЗА ДУШ, 1/2"



PRODUCT DESCRIPTION (1/2)

- Colour: хром
- Стенен монтаж
- 100% GROHE CoolTouch напълно изолирано покритие, S-връзки и CoolTouch розетки
- GROHE LongLife хромирано покритие
- GROHE Aqua Paddle ергономични ръкохватки
- Ръкохватка с обозначение за температура и с бутон GROHE SafeStop -блокировка при 38°C;
- включен GROHE SafeStop Plus температурен ограничител до 43°C
- Интегриран спирателен вентил засмесена вода
- GROHE TurboStat - компактен картуш с восъчен термоелемент
- GROHE EcoButton
- Керамичен затварящ механизъм - Carbodur 1/2", 180°
- Извод за душ, 1/2"
- Вграден възвратен клапан
- Филтърна цедка
- Защита от обратен поток
- скрити S-връзки, CoolTouch розетка
- GROHE EasyReach поставка

Pure Freude
an Wasser

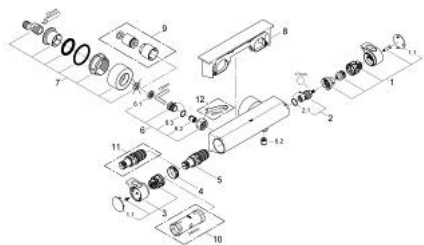


34 469 001 **GROHTHERM 2000 ТЕРМОСТАТЕН СМЕСИТЕЛ ЗА ДУШ, 1/2"**

PRODUCT DESCRIPTION (2/2)

- Може да се сваля за по-лесно почистване

34 469 001 GROHTHERM 2000 ТЕРМОСТАТЕН СМЕСИТЕЛ ЗА ДУШ, 1/2"



SPARE PARTS, февруари 2012 – now

- 1: Shut-off handle Aqua Paddle (Spare part-nr. 47916000)
- 1.1: Капаче (Spare part-nr. 4788300M)
- 2: Керамична глава 1/2" (Spare part-nr. 45346000)
- 2.1: O-ring \varnothing 18.2 x \varnothing 1.7 (Spare part-nr. 0392400M)
- 3: Temperature control handle (Spare part-nr. 47917000)
- 3.1: Капаче (Spare part-nr. 4788300M)
- 4: Fitting ring (Spare part-nr. 47743000)
- 5: Термoeлемент 1/2" (Spare part-nr. 47439000)
- 6: Възвратен клапан (Spare part-nr. 47189000)
- 6.1: Филтър (Spare part-nr. 0726400M)
- 6.2: Възвратен клапан (Spare part-nr. 08565000)
- 6.3: O-ring \varnothing 17 x \varnothing 2 (Spare part-nr. 0305500M)
- 7: S- Връзка (Spare part-nr. 12693000)
- 8: GROHE EasyReach поставка за душ (Spare part-nr. 18608001)
- 9: Комплект удължители, 30 mm (Spare part-nr. 46238000)*
- 10: Ключ (Spare part-nr. 19332000)*
- 11: GROHE TurboStat картуш 1/2" (Spare part-nr. 47175000)*
- 12: Специален ключ (Spare part-nr. 19377000)*

* Optional accessories