

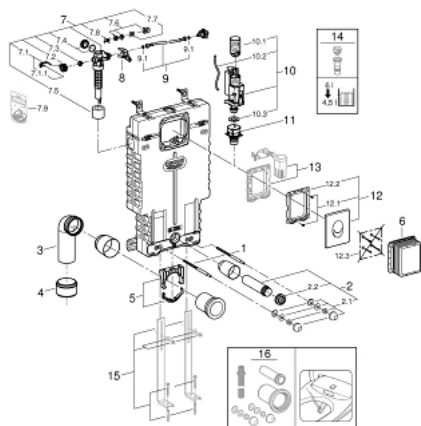
38 723 001 UNISET 2-B-1 КОМПЛЕКТ ЗА WC

PRODUCT DESCRIPTION

- Казанче GD 2
- Състои се от:
- Uniset структура за WC (38 643 001)
- Skate Air бутон, хром, вертикален монтаж (38 505 000)



38 723 001 UNISET 2-B-1 КОМПЛЕКТ ЗА WC



SPARE PARTS, октомври 2017 – now

- 1: Болт с резба (Spare part-nr. 4276400M)
- 2: Входно - изходна гарнитура за тоалетна (Spare part-nr. 37311K00)
- 2.1: Basin fastening (Spare part-nr. 43511SH0)
- 2.2: Конектор (Spare part-nr. 37119000)
- 3: Изходяща тръба DN 90 (Spare part-nr. 42327000)
- 4: Редуктор (Spare part-nr. 42242000)
- 5: Support for outlet bend (Spare part-nr. 42243000)
- 6: Ревизионна кутия (Spare part-nr. 66783000)
- 7: Пълнеж вентил (Spare part-nr. 37095000)
- 7.1: Ръкохватка (Spare part-nr. 43734000)
- 7.1.1: Уплътнение (Spare part-nr. 4377000M)
- 7.2: Глава за пълнеж механизъм (Spare part-nr. 43536000)
- 7.3: Мембрана (Spare part-nr. 4375800M)
- 7.4: Капачка (Spare part-nr. 43735000)
- 7.5: Valve float, 5 pcs. (Spare part-nr. 4379100M)
- 7.6: Комплект от уплътнения (Spare part-nr. 43722000)*
- 8: Support device (Spare part-nr. 42246000)
- 9: Мека връзка (Spare part-nr. 42233000)
- 9.1: Sealing washer (Spare part-nr. 0319100M)
- 10: Изпразващ вентил AV1 (Spare part-nr. 42320000)
- 10.1: Extension for overflow pipe (Spare part-nr. 42313000)
- 10.2: Pneumatic hose (Spare part-nr. 42319000)
- 10.3: Уплътнение (Spare part-nr. 42310000)
- 11: Седло за изпразващ механизъм на GD2 (Spare part-nr. 42315000)
- 12: Бутон (Spare part-nr. 38505000)
- 12.1: Screw (Spare part-nr. 6636200M)
- 12.2: Mounting frame (Spare part-nr. 43207000)
- 12.3: Комплект за монтаж (Spare part-nr. 4308500M)*
- 12.4: Комплект за монтаж (Spare part-nr. 4215800M)*
- 13: Комплект за оборудване (Spare part-nr. 38796000)*
- 14: 4,5 l адаптор за GD2 (Spare part-nr. 42333000)*
- 15: Носещи елементи (Spare part-nr. 37304000)*
- 16: Ретрофит комплект за спа тоалетни Sensia Arena и IGS (Spare part-nr. 40899000)*

* Optional accessories