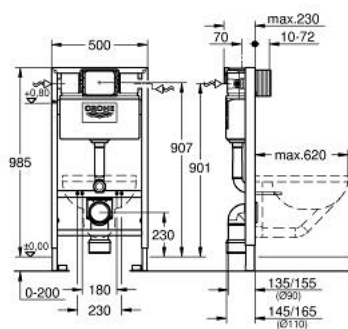


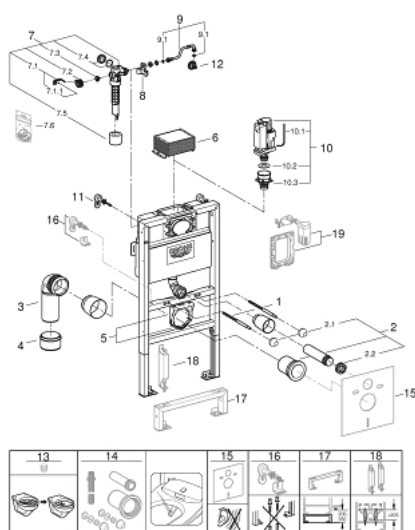
38 947 000 **RAPID SL 2-B-1 КОМПЛЕКТ ЗА WC, 1.00 М ВИСОЧИНА**

PRODUCT DESCRIPTION

- С казанче 6-9 L
- Състои се от:
 - Rapid SL структура за вграждане за WC (38 525 001)
 - планки за монтаж (38 558 00M)



38 947 000 **RAPID SL 2-B-1 КОМПЛЕКТ ЗА WC, 1.00 М ВИСОЧИНА**



SPARE PARTS, ноември 2021 – now

- 1: Болт с резба (Spare part-nr. 4276400M)
- 2: Входно - изходна гарнитура за тоалетна (Spare part-nr. 37311K00)
- 2.1: Basin fastening (Spare part-nr. 43511SH0)
- 2.2: Конектор (Spare part-nr. 37119000)
- 3: Изходяща тръба DN 90 (Spare part-nr. 42327000)
- 4: Редуктор (Spare part-nr. 42242000)
- 5: Support for outlet bend (Spare part-nr. 42243000)
- 6: Inspection shaft for flushing cistern (Spare part-nr. 42326000)
- 7: Пълнеж вентил (Spare part-nr. 37095000)
- 7.1: Ръкохватка (Spare part-nr. 43734000)
- 7.1.1: Уплътнение (Spare part-nr. 4377000M)
- 7.2: Глава за пълнеж механизъм (Spare part-nr. 43536000)
- 7.3: Мембрана (Spare part-nr. 4375800M)
- 7.4: Капачка (Spare part-nr. 43735000)
- 7.5: Valve float, 5 pcs. (Spare part-nr. 4379100M)
- 7.6: Комплект от уплътнения (Spare part-nr. 43722000)*
- 8: Support device (Spare part-nr. 42195000)
- 9: Overflow Sleeve (Spare part-nr. 43325000)
- 9.1: Sealing washer (Spare part-nr. 0319100M)
- 10: Discharge valve AV1 complete (Spare part-nr. 42314000)
- 10.1: Pneumatic hose (Spare part-nr. 42319000)
- 10.2: Уплътнение (Spare part-nr. 42310000)
- 10.3: Седло за изпразващ механизъм на GD2 (Spare part-nr. 42315000)
- 11: Стенни планки за монтаж (Spare part-nr. 3855800M)
- 12: Water connection (Spare part-nr. 48561000)
- 13: Дебитен ограничител (Spare part-nr. 42300000)*
- 14: Ретрофит комплект за спа тоалетни Sensia Arena и IGS (Spare part-nr. 40899000)*
- 15: Шумоизолиращ комплект (Spare part-nr. 37131000)*
- 16: Допълнителни стенни планки, гъвкав монтаж (Spare part-nr. 38733000)
- * Optional accessories
- 17: Удължение (Spare part-nr. 38629000)*
- 18: Аксесоар (Spare part-nr. 38779000)*
- 19: Комплект за оборудване (Spare part-nr. 38796000)*