

## 38 994 000 **RAPID SL СТРУКТУРА ЗА ВГРАЖДАНЕ ЗА WC С КАЗАНЧЕ 80 MM, 1.13 M ВИСОЧИНА**



### PRODUCT DESCRIPTION (1/2)

- Ширина на елемента 0,62 m
- За малки и тесни бани
- За монтаж в сухи стени и пред стена
- Носеща стоманена рамка, прахово боядисана
- Подходяща за облицовка с гипсокартон
- Фиксирани входна и изходна гарнитури
- Възможност за регулиране на височината
- Крепежни елементи
- TUV сертификат
- Два крепежни болта за конзолнатоалетна чиния
- Крепежи за керамика
- Разстояние между болтовете 180/230 mm
- PP изходна тръба Ø 90 mm
- с възможност за регулиране в дълбочина
- PP редуктор Ø 90/110 mm
- Входна и изходна гарнитура
- Дебелина на казанчето 80 mm, 6-9l
- Фабрична настройка 3-6L
- Изпразващ пневматичен механизъм с две функции: 2 степени и старт/стоп механизъм
- Захранване с вода отгоре или отзад
- Шумоизолиращ клас I
- Изолация против конденз
- Захранване с вода ½" и меки връзки с щракване
- Не са необходими допълнителни инструменти за монтаж на ревизионната кутия
- при вертикален монтаж
- включва стенни скоби 38 558 00M за стенна инсталация

Pure Freude  
an Wasser

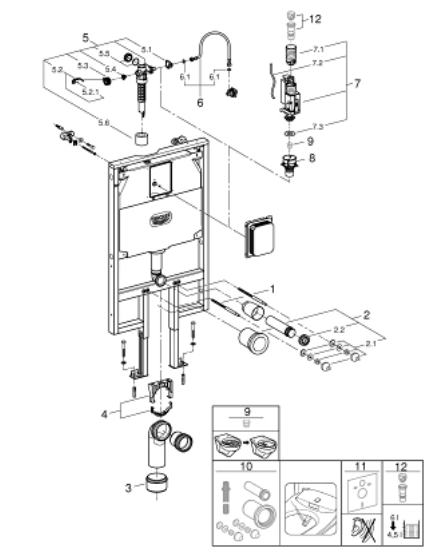


## 38 994 000 **RAPID SL СТРУКТУРА ЗА ВГРАЖДАНЕ ЗА WC С КАЗАНЧЕ 80 MM, 1.13 М ВИСОЧИНА**

### PRODUCT DESCRIPTION (2/2)

- за монтаж на малки бутони моля поръчайте ревизионна кутия 40 949 000 (продава се отделно)

## 38 994 000 **RAPID SL СТРУКТУРА ЗА ВГРАЖДАНЕ ЗА WC С КАЗАНЧЕ 80 MM, 1.13 M ВИСОЧИНА**



### SPARE PARTS, януари 2021 – now

- 1: Болт с резба (Spare part-nr. 4276400M)
- 2: Входно - изходна гарнитура за тоалетна (Spare part-nr. 37311K00)
- 2.1: Basin fastening (Spare part-nr. 43511SH0)
- 2.2: Конектор (Spare part-nr. 37119000)
- 3: Редуктор (Spare part-nr. 42242000)
- 4: Удължител 3" (Spare part-nr. 42766000)
- 5: Support for outlet bend (Spare part-nr. 42243000)
- 6: Пълнеж вентил (Spare part-nr. 43991000)
- 6.1: Valve support (Spare part-nr. 43995000)
- 6.2: Ръкохватка (Spare part-nr. 43734000)
- 6.2.1: Уплътнение (Spare part-nr. 4377000M)
- 6.3: Глава за пълнеж механизъм (Spare part-nr. 43536000)
- 6.4: Мембрана (Spare part-nr. 4375800M)
- 6.5: Капачка (Spare part-nr. 43735000)
- 6.6: Valve float, 5 pcs. (Spare part-nr. 4379100M)
- 7: Мека връзка (Spare part-nr. 42233000)
- 7.1: Sealing washer (Spare part-nr. 0319100M)
- 8: Затварящ механизъм (Spare part-nr. 42385000)
- 9: Изпразващ вентил AV1 (Spare part-nr. 42320000)
- 9.1: Extension for overflow pipe (Spare part-nr. 42313000)
- 9.2: Pneumatic hose (Spare part-nr. 42319000)
- 9.3: Уплътнение (Spare part-nr. 42310000)
- 10: Седло за изпразващ механизъм на GD2 (Spare part-nr. 42315000)
- 11: Шумоизолиращ комплект (Spare part-nr. 37131000)\*
- 12: Дебитен ограничител (Spare part-nr. 42300000)\*
- 13: 4,5 l адаптор за GD2 (Spare part-nr. 42333000)\*
- 14: Ретрофит комплект за спа тоалетни Sensia Arena и IGS (Spare part-nr. 40899000)\*

\* Optional accessories