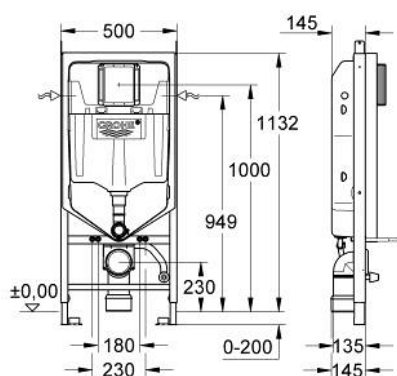


## 39 062 000 **RAPID SL** СТРУКУРА ЗА ВГРАЖДАНЕ ЗА WC С ПРЕДПАЗЕН ЕЛЕМЕНТ ПРОТИЧ ТЕЧОВЕ, 1.13 М ВИСОЧИНА



### PRODUCT DESCRIPTION (1/2)

- Казанче GD 2
- За монтаж в сухи стени и пред стена
- Носеща стоманена рамка, прахово боядисана
- Подходяща за облицовка с гипсокартон
- Фиксирани входна и изходна гарнитури
- Възможност за регулиране на височината
- Крепежни елементи
- Два крепежни болта за конзолнатоалетна чиния
- Крепежи за керамика
- Разстояние между болтовете 180/230 mm
- Изходна тръба Ø 90 mm
- с възможност за регулиране в дълбочина
- Редуктор Ø 90/110 mm
- Входна и изходна гарнитура
- предпазен елемент против течове
- казанче GD 2, 6-9 l, със следните характеристики:
- Фабрична настройка 3-6L
- Изпразващ пневматичен механизъм с две функции: 2 степени и старт/стоп механизъм
- Странично или задно водоподаване



- Шумоизолиращ клас I
- Изолация против конденз
- Ъглов вентил 1/2"
- Вход за чистата вода с фиксираща тръба
- Не са необходими допълнителни инструменти за монтаж на ревизионната кутия
- За вертикален или хоризонтален монтаж

Pure Freude  
an Wasser

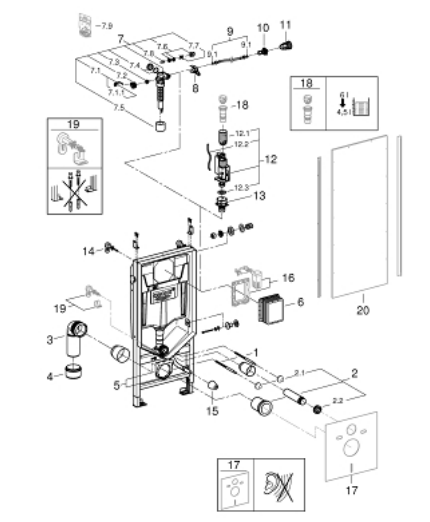


**39 062 000 RAPID SL СТРУКУРА ЗА ВГРАЖДАНЕ ЗА WC С ПРЕДПАЗЕН ЕЛЕМЕНТ  
ПРОТИЧ ТЕЧОВЕ, 1.13 М ВИСОЧИНА**

**PRODUCT DESCRIPTION (2/2)**

- включва стенни скоби 38 558 00M за стенна инсталация
- за монтаж на малки бутони моля поръчайте ревизионна кутия: 40 911 000 (продава се отделно)

## 39 062 000 **RAPID SL СТРУКТУРА ЗА ВГРАЖДАНЕ ЗА WC С ПРЕДПАЗЕН ЕЛЕМЕНТ ПРОТИЧ ТЕЧОВЕ, 1.13 М ВИСОЧИНА**



### SPARE PARTS, април 2013 – now

- 1: Болт с резба (Spare part-nr. 4276400M)
- 2: Входно - изходна гарнитура за тоалетна (Spare part-nr. 37311K00)
- 2.1: Basin fastening (Spare part-nr. 43511SH0)
- 2.2: Конектор (Spare part-nr. 37119000)
- 3: Изходяща тръба DN 90 (Spare part-nr. 42327000)
- 4: Редуктор (Spare part-nr. 42242000)
- 5: Support for outlet bend (Spare part-nr. 42243000)
- 5.1: Hoop (Spare part-nr. 42949000)
- 6: Ревизионна кутия (Spare part-nr. 66791000)
- 7: Пълнеж вентил (Spare part-nr. 37095000)
- 7.1: Ръкохватка (Spare part-nr. 43734000)
- 7.1.1: Уплътнение (Spare part-nr. 4377000M)
- 7.2: Глава за пълнеж механизъм (Spare part-nr. 43536000)
- 7.3: Мембрана (Spare part-nr. 4375800M)
- 7.4: Капачка (Spare part-nr. 43735000)
- 7.5: Valve float, 5 pcs. (Spare part-nr. 4379100M)
- 7.6: Комплект от уплътнения (Spare part-nr. 43722000)\*
- 8: Support device (Spare part-nr. 42246000)
- 9: Мека връзка (Spare part-nr. 42397000)
- 9.1: Sealing washer (Spare part-nr. 0319100M)
- 10: Ъглов вентил (Spare part-nr. 42396000)
- 11: Свързващ елемент (Spare part-nr. 38338000)
- 12: Изпразващ вентил AV1 (Spare part-nr. 42320000)
- 12.1: Extension for overflow pipe (Spare part-nr. 42313000)
- 12.2: Pneumatic hose (Spare part-nr. 42319000)
- 12.3: Уплътнение (Spare part-nr. 42310000)
- 13: Седло за изпразващ механизъм на GD2 (Spare part-nr. 42315000)
- 14: Стенни планки за монтаж (Spare part-nr. 38558000)
- 15: Розетка (Spare part-nr. 42454L00)
- 16: Комплект за оборудване (Spare part-nr. 38796000)\*
- 17: Шумоизолиращ комплект (Spare part-nr. 37131000)\*
- 18: 4,5 l адаптор за GD2 (Spare part-nr. 42333000)\*
- 19: Допълнителни стенни планки, гъвкав монтаж (Spare part-nr. 38733000)
- 20: Облицовка за конзолни тоалетни (Spare part-nr. 38630000)\*

\* Optional accessories