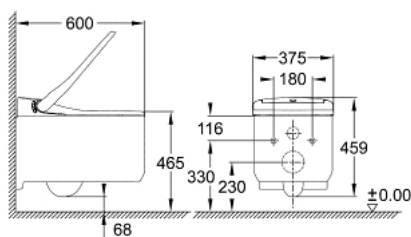


## 39 354 SH1 GROHE SENSIA ARENA ТОАЛЕТНА СИСТЕМА ЗА ВГРАДЕНО КАЗАНЧЕ, СЪС СТЕНЕН МОНТАЖ



### PRODUCT DESCRIPTION (1/2)

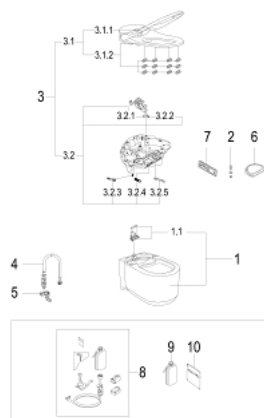
- Colour: снежно бяло
- GROHE Hygiene GROHE антибактериално покритие (SIAA Kokin Японски стандарт) антистатично покритие на керамиката с технологията Aquaceramic
- GROHE power flush: силно промиване на тоалетната, с помощта на технологията GROHE Triple Vortex
- GROHE Skin Clean:
- 2 регулируеми струи (1 санитарен душ, 1 дамски душ)
- Отделен воден път за дамски душ
- Вибрираща струя (автоматично излизане напред и прибиране на струята)
- Пулсираща струя за масаж
- Регулируема сила на струята
- Автоматично изплакване с чиста вода, предварително и след ползване
- интегрираният нагревател осигурява неограничена топла вода мигновено
- регулируема температура
- Други функции
- Сешоар с топла струя и регулируема температура
- Отдушник с филтър
- PlasmaCluster функция- технология с йони
- функция за премахване на котлен камък
- Седалка и капак за тоалетна Duroplast с функция за автоматично отваряне и затваряне
- Инфрачервено разпознаване на потребителя
- Управление от седалката
- Ключ за задействане
- Вътрешно и външно осветление на тоалетната чиния
- Скрити връзки към водата и тока
- Дистанционно с приложения
- приложение за IOS и Android
- Включва:

## 39 354 SH1 GROHE SENSIA ARENA ТОАЛЕТНА СИСТЕМА ЗА ВГРАДЕНО КАЗАНЧЕ, СЪС СТЕНЕН МОНТАЖ

### PRODUCT DESCRIPTION (2/2)

- шумоизолиращ лист, монтажни основи и шайби
- Ръчен контролер със стенна поставка
- Филтър с активен въглен за отдушника
- Комплект за свързване към водоподаването за вградени казанчета
- Кабел с щепсел
- налягане 0.05 - 1 MPa (0.5 - 10 bar)
- 220-240 V AC
- честота 50-60 Hz
- Тип защита IPX4
- отговаря на EN 1717
- CE маркировка
- recommended in combination with a GROHE Rapid SLX element (1,13 m installation height)

## 39 354 SH1 GROHE SENSIA ARENA ТОАЛЕТНА СИСТЕМА ЗА ВГРАДЕНО КАЗАНЧЕ, СЪС СТЕНЕН МОНТАЖ



### SPARE PARTS, август 2017 – now

- 1: WC- Керамика (Spare part-nr. 14937000)
  - 1.1: Мембрана (Spare part-nr. 14969000)
  - 2: Винт (Spare part-nr. 14972000)
  - 3: Е-биде елемент (Spare part-nr. 14976000)
  - 3.1: Капаче (Spare part-nr. 14979000)
  - 3.1.1: WC капак (Spare part-nr. 14925SH0)
  - 3.1.2: Седалка за тоалетна чиния (Spare part-nr. 14924SH0)
  - 3.2: Base plate assembly (Spare part-nr. 14978000)
  - 3.2.1: Дюза (Spare part-nr. 14929000)
  - 3.2.2: Дюза (Spare part-nr. 14928000)
  - 3.2.3: Филтър (Spare part-nr. 14927000)
  - 3.2.4: Въздушен филтър (Spare part-nr. 14933000)
  - 3.2.5: Предпазител на дюзите (Spare part-nr. 14930000)
  - 4: Свързващ маркуч (Spare part-nr. 14974000)
  - 5: Щипка (Spare part-nr. 14971000)
  - 6: Защита от изпръскване (Spare part-nr. 14936000)
  - 7: Дистанционно (Spare part-nr. 14926001)
  - 7: Дистанционно (Spare part-nr. 14926002)
  - 8: Комплект за отстраняване на котлен камък (Spare part-nr. 46978001)\*
  - 9: Разтвор за отстраняване на котлен камък (Spare part-nr. 46979000)\*
  - 10: Препарат за отстраняване на отлагания (Spare part-nr. 4697700M)\*
- \* Optional accessories