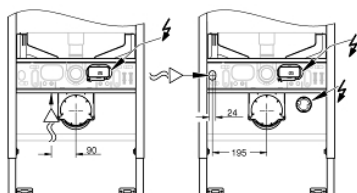
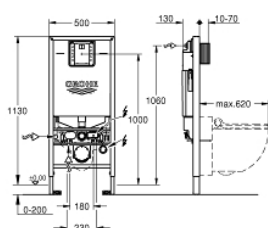


39 597 000 **RAPID SLX СТРУКТУРА ЗА WC, 1.13 М ВИСОЧИНА С ВГРАДЕН КОНТАКТ И ВРЪЗКА ЗА ДУШ ТОАЛЕТНА**



PRODUCT DESCRIPTION (1/2)

- с казанче GDX, 6 l
- с вграден контакт за душ тоалетни (ел. захранване)
- готовност за душ тоалетни (водно захранване)
- малка ревизионна кутия за малки бутони
- За монтаж в сухи стени и пред стена
- Носеща стоманена рамка, прахово боядисана
- Подходяща за облицовка с гипсокартон
- без изходяща тръба
- Фиксирани входна и изходна гарнитури
- Възможност за регулиране на височината
- Крепежни елементи
- TUV сертификат
- Два крепежни болта за конзолнотоалетна чиния
- Крепежи за керамика
- Разстояние между болтовете 180/230 mm
- с възможност за регулиране в дълбочина
- Редуктор Ø 90/110 mm
- Входна и изходна гарнитура
- казанче GDX, 6 l, със следните характеристики:
- Фабрична настройка 3-6L
- Изпразващ пневматичен механизъм с две функции: 2 степени и старт/стоп механизъм
- водно захранване отдясно, отзад или отгоре
- Шумоизолиращ клас I
- Изолация против конденз
- Интегриран ъглов спирателен кран 1/2"
- Не са необходими допълнителни инструменти за монтаж на ревизионната кутия
- при вертикален монтаж
- за стенна инсталация, моля поръчайте крепежи 38 558 00M (продават се отделно)
- за монтаж на бутони 156 x 197 mm моля поръчайте ревизионна кутия 66 791 000 (продава се отделно)

Pure Freude
an Wasser

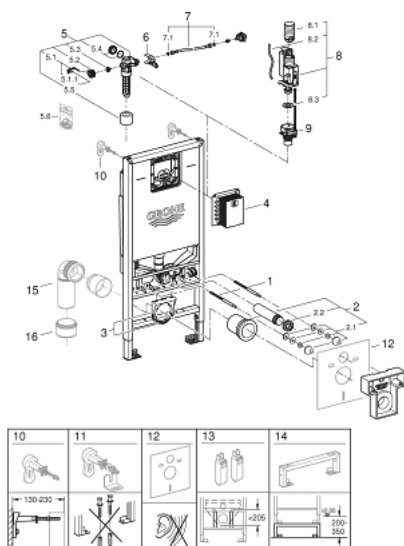


39 597 000 **RAPID SLX СТРУКТУРА ЗА WC, 1.13 М ВИСОЧИНА С ВГРАДЕН КОНТАКТ И ВРЪЗКА ЗА ДУШ ТОАЛЕТНА**

PRODUCT DESCRIPTION (2/2)

- с регулатор на дебита
- намалява дебита на изплакването
- предотвратява изпръскване при тоалетни без ръб
- лесен контрол на дебита чрез ревизионна кутия, без да се премахват вентилите.

39 597 000 **RAPID SLX СТРУКТУРА ЗА WC, 1.13 М ВИСОЧИНА С ВГРАДЕН КОНТАКТ И ВРЪЗКА ЗА ДУШ ТОАЛЕТНА**



SPARE PARTS, януари 2020 – now

- 1: Болт с резба (Spare part-nr. 4276400M)
- 2: Входно - изходна гарнитура за тоалетна (Spare part-nr. 37311K00)
- 2.1: Basin fastening (Spare part-nr. 43511SH0)
- 2.2: Конектор (Spare part-nr. 37119000)
- 3: Support for outlet bend (Spare part-nr. 42243000)
- 4: Ревизионна кутия за малки бутони (Spare part-nr. 40911000)
- 5: Пълнеж вентил (Spare part-nr. 42583000)
- 5.1: Ръкохватка (Spare part-nr. 43734000)
- 5.1.1: Уплътнение (Spare part-nr. 4377000M)
- 5.2: Глава за пълнеж механизъм (Spare part-nr. 43536000)
- 5.3: Мембрана (Spare part-nr. 4375800M)
- 5.4: Капачка (Spare part-nr. 43735000)
- 5.5: Valve float, 5 pcs. (Spare part-nr. 4379100M)
- 5.6: Комплект от уплътнения (Spare part-nr. 43722000)*
- 6: Support device (Spare part-nr. 42246000)
- 7: Мека връзка (Spare part-nr. 42233000)
- 7.1: Sealing washer (Spare part-nr. 0319100M)
- 8: Изпразващ вентил AV1 (Spare part-nr. 42320000)
- 8.1: Extension for overflow pipe (Spare part-nr. 42313000)
- 8.2: Pneumatic hose (Spare part-nr. 42319000)
- 8.3: Уплътнение (Spare part-nr. 42310000)
- 9: Седло (Spare part-nr. 42593000)
- 10: Стенни планки за монтаж (Spare part-nr. 38558000)*
- 11: Допълнителни стенни планки, гъвкав монтаж (Spare part-nr. 38733000)
- *
- 12: Шумоизолиращ комплект (Spare part-nr. 37131000)*
- 13: Аксесоар (Spare part-nr. 39607000)*
- 14: Удължение (Spare part-nr. 38629000)*
- 15: Изходяща тръба DN 90 (Spare part-nr. 42327000)*
- 16: Редуктор (Spare part-nr. 42242000)*

* Optional accessories