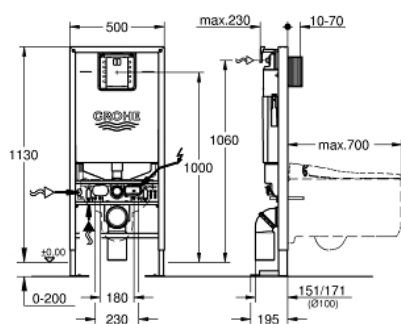


39 599 000 **RAPID SLX СТРУКТУРА ЗА WC, 1.13 М ВИСОЧИНА С ВГРАДЕН КОНТАКТ**

### PRODUCT DESCRIPTION (1/2)

- с казанче GDX, 6 l
- За свободно стоящ монтаж, монтаж в суха стена и пред стена
- с вграден контакт за душ тоалетни (ел. захранване)
- готовност за душ тоалетни (водно захранване)
- подходящ за монтаж на тоалетни 70 cm
- малка ревизионна кутия за малки бутони
- Носеща стоманена рамка, прахово боядисана
- Подходяща за облицовка с гипсокартон
- Фиксирани входна и изходна гарнитури
- Закljučваща се
- Крепежни елементи
- Два крепежни болта за конзолнатоалетна чиния
- Крепежи за керамика
- Разстояние между болтовете 180/230 mm
- адаптер 100 mm
- 90° rotatable PVC outlet bend 100 mm
- Разделител Ø 80 mm
- Входна и изходна гарнитура
- казанче GDX, 6 l, със следните характеристики:
- Фабрична настройка 3-6L
- Изпразващ пневматичен механизъм с две функции: 2 степени и старт/стоп механизъм
- вътрешно водоподаване
- водно захранване отдясно, отзад или отгоре
- Шумоизолиращ клас I
- Изолация против конденз
- Интегриран ъглов спирателен кран 1/2"
- Не са необходими допълнителни инструменти за монтаж на ревизионната кутия
- при вертикален монтаж



Pure Freude  
an Wasser

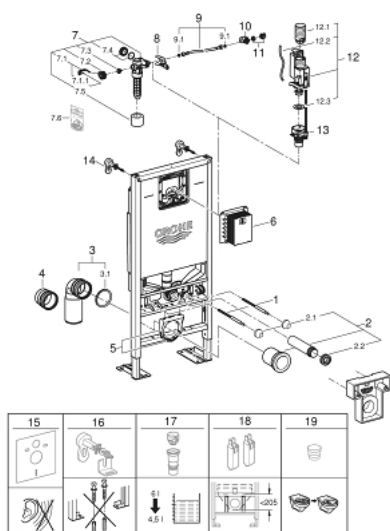


## 39 599 000 **RAPID SLX СТРУКТУРА ЗА WC, 1.13 М ВИСОЧИНА С ВГРАДЕН КОНТАКТ**

### PRODUCT DESCRIPTION (2/2)

- включва стенни скоби 38 558 00M за стенна инсталация
- с регулатор на дебита
- намалява дебита на изплакването
- предотвратява изпръскване при тоалетни без ръб
- лесен контрол на дебита чрез ревизионна кутия, без да се премахват вентилите.

## 39 599 000 **RAPID SLX СТРУКТУРА ЗА WC, 1.13 М ВИСОЧИНА С ВГРАДЕН КОНТАКТ**



### SPARE PARTS, януари 2020 – now

- 1: Болт с резба (Spare part-nr. 4276400M)
- 2: Входно - изходна гарнитура за тоалетна (Spare part-nr. 37311K00)
- 2.1: Basin fastening (Spare part-nr. 43511SH0)
- 2.2: Конектор (Spare part-nr. 37119000)
- 3: PVC връзка (Spare part-nr. 42216000)
- 4: Удължител 3" (Spare part-nr. 42766000)
- 5: Support for outlet bend (Spare part-nr. 42243000)
- 6: Ревизионна кутия за малки бутони (Spare part-nr. 40911000)
- 7: Пълнеж вентил (Spare part-nr. 42583000)
- 7.1: Ръкохватка (Spare part-nr. 43734000)
- 7.1.1: Уплътнение (Spare part-nr. 4377000M)
- 7.2: Глава за пълнеж механизъм (Spare part-nr. 43536000)
- 7.3: Мембрана (Spare part-nr. 4375800M)
- 7.4: Капачка (Spare part-nr. 43735000)
- 7.5: Valve float, 5 pcs. (Spare part-nr. 4379100M)
- 7.6: Комплект от уплътнения (Spare part-nr. 43722000)\*
- 8: Support device (Spare part-nr. 42246000)
- 9: Мека връзка (Spare part-nr. 42233000)
- 9.1: Sealing washer (Spare part-nr. 0319100M)
- 10: Изпразващ вентил AV1 (Spare part-nr. 42320000)
- 10.1: Extension for overflow pipe (Spare part-nr. 42313000)
- 10.2: Pneumatic hose (Spare part-nr. 42319000)
- 10.3: Уплътнение (Spare part-nr. 42310000)
- 11: Седло (Spare part-nr. 42593000)
- 12: Стенни планки за монтаж (Spare part-nr. 3855800M)
- 13: Шумоизолиращ комплект (Spare part-nr. 37131000)\*
- 14: Допълнителни стенни планки, гъвкав монтаж (Spare part-nr. 38733000)
- \*
- 15: Аксесоар (Spare part-nr. 39607000)\*
- 16: Удължение (Spare part-nr. 38629001)\*
- \* Optional accessories